

11172014  
Art Yourself Gallery

3/11

*Impressed & depressed*

Aitch · Felix Aftene · Gabriel Caloian · Codruța Cernea · Mihail Cosulețu  
Cristian Crisbășan · Suzana Dan · Amalia Dulhan · Andreea Floreanu  
Cornel Lazia · Ileana & Cătălin Oancea · Dragoș Pătrașcu · Tudor Pătrașcu  
Radu Rodideal · Adrian Sandu · Bogdan Teodorescu · Ioana Ursa

Art  
Yourself  
contemporary art gallery



FRIEDRICH WILHELM RAIFFEISEN  
Banking Since 1886

Pasiune pentru performanță.

☎ 021.306.77.77

[www.fwrbanking.ro](http://www.fwrbanking.ro)

*Srijinim talentul și  
creativitatea artiștilor  
români, susținem  
performanța  
exprimată sub orice  
formă și în orice  
domeniu.*

**TUCA ZBARCEA  
ASOCIATII**

[www.tuca.ro](http://www.tuca.ro)

## *Impressed & depressed*

17 - 29 martie 2014



Actul contemplării frumuseții ne aduce mai aproape de Marea Întrebare a existenței, făcându-ne să simțim pe rând uimire în fața neașteptatului, gelozie, pentru că nu ne aparține ca și creație și, în cele din urmă, tristețe, pentru că înțelegem că orice frumusețe își poartă cu sine sfârșitul, chiar din momentul genezei sale.

Suntem impresionați de stimuli, de senzații, de o idee, cu efecte remarcabile.

Suntem, în același timp, deprimați de cauze inverse care ne ating profund, conștient și subconștient.

Impressed & depressed opune două atitudini extreme, ce reacționează influențând.

17 artiști vă invită să fiți uimiți și să contemplați, provocându-vă să alunecați dincolo de timp și spațiu într-o imersiune interioară menită să exalte și să întristeze deopotrivă.

Art Yourself a inițiat în ianuarie 2014, în premieră, un proiect care se va desfășura pe întreg parcursul anului. 11 expoziții, la care vor participa 17 artiști români contemporani, vor reuni o multitudine de abordări, modalități de exprimare și viziuni artistice în cadrul acestui proiect comun. Demersul artiștilor, împreună cu galeria Art Yourself, este de a iniția o posibilă și experimentală colaborare între cei implicați, rezultatul dorit fiind o identitate de grup, bogat declinată artistic, prin toți cei 17 artiști. Vă invităm în fiecare 17 ale lunii să fiți martori la această fuziune imagistică.



Aitch

*Vessel*

acrilic pe pânză  
40 x 60 cm

*About the way we  
blossom and then  
expire.*



## Felix Aftene

### *Impressed depressed*

acrilic pe pânză  
150 x 100 cm

*Lucrarea face parte din ciclul "taxidermia", în greacă "aranjamentul pielii" și explorează acest motiv. Un univers al ființelor golite de conținut, prezente doar prin derm. În acest peisaj dominat de fals al creaturilor cu rânjete înțepenite, apar neașteptat, reflexive, trăiri profunde greu de separat... vânat sau vânător?*



Gabriel Caloian

*Life is life*

acrilic pe pânză  
102 x 130 cm

# Codruța Cernea

*Fără titlu*

acrilic pe pânză  
40 x 45 cm







Mihail Coșulețu

*Temple Mount*

ulei pe pânză  
40 x 40 cm

*Granița dintre colosal și  
depresie mi s-a părut  
întotdeauna una  
confuză, îngustă și,  
personificând-o,  
bipolară. Un edificiu  
imposibil, inabordabil  
se află în întregul său  
incomensurabil la  
dispoziția celui căruiua i  
se adresează, strivindu-l.  
Aici locuiește Kafka.*

Cristian Crisbășan

*Everything that has a beginning has an end*

Model: Alexandra Crisbășan

Imagine digitală procesată /  
Print DURST LAMBDA pe hârtie  
arhivală mată  
100 x 70 cm

*"The Matrix is everywhere. It is all around us. Even now, in this very room. You can see it when you look out your window or when you turn on your television. You can feel it when you go to work... when you go to church... when you pay your taxes. It is the world that has been pulled over your eyes to blind you from the truth that you are a slave, Neo. Like everyone else you were born into bondage. Into a prison that you cannot taste or see or touch. A prison for your mind."*

*Morpheus*

<http://11172014.blogspot.ro>



Suzana Dan

*Waiting*

ulei pe pânză  
20 x 30 cm



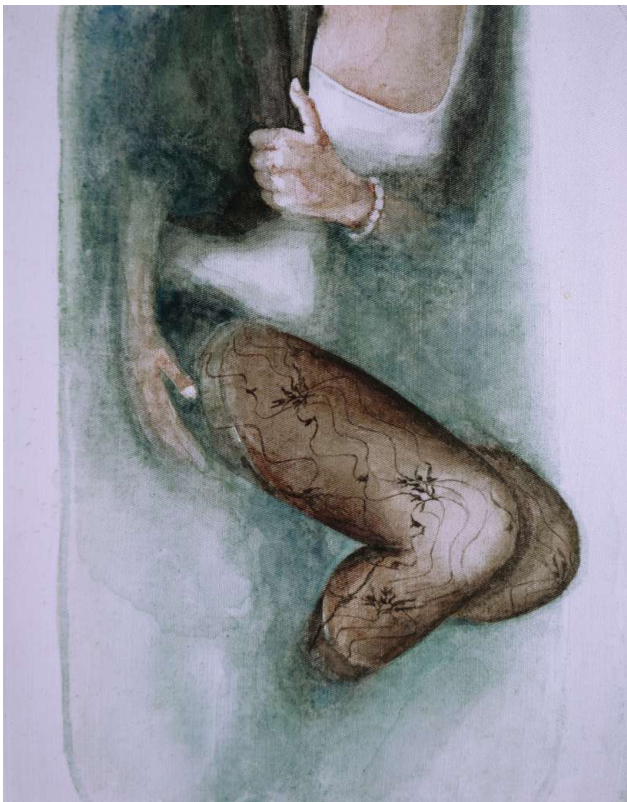
## Amalia Dulhan

*The most beautiful  
thing I ever was*

tehnica mixta pe placaj  
59 x 38 cm

*Cea mai frumoasă și mai  
tristă priveștițe din  
Univers îmi este cerul  
înstelat. Niciodată nu  
mă simt mai singură sau  
mai acasă decât atunci  
când privesc corpurile  
cerești, inaccesibile și  
indiferente, obiecte ce-mi  
amintesc că odata am  
fost una cu ele. Sunt copil  
de stele, la fel ca toți cei  
care mă privesc.*





## Andreea Floreanu

### *Too Depressed*

acuarelă pe pânză  
30 X 20cm

*Dacă ieri un lucru îți  
dădea o stare  
pozitivă, azi, același  
lucru nu-l mai  
privești la fel, pentru  
că starea ta s-a  
schimbat.*



## Cornel Lazia

### *Under Construction*

pigment print  
70 x 100 cm

*"They said it was like ancient Rome  
The perfume burned his eyes  
Holding to her thighs  
And something flickered for a minute  
And then it vanished and was gone"*

*Lou Reed - Romeo had Juliette*



Cătălin Oancea

*Toy-God*

lemn-metal  
130 x 25 x 25 cm

*Toy-God reprezintă  
modificarea unei  
tipologii de zeitate  
egipteană suprapusă  
ideii de jucărie de lemn.*

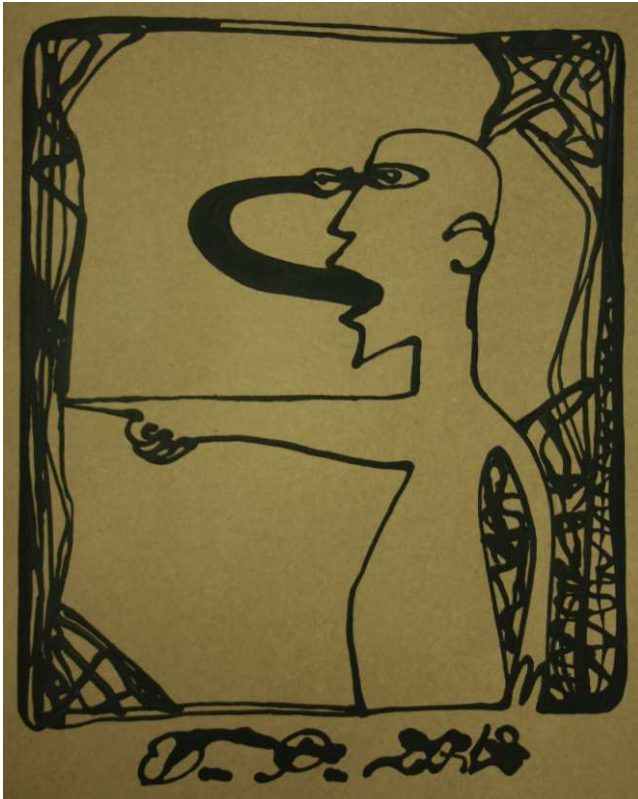


# Dragoș Pătrașcu

## *Tristețea sensului*

acrilic pe pânză  
120 x 90 cm

*Nu aș fi fost om dacă  
nu mi-ar fi plăcut  
melancolia  
manufacturieră*







Tudor Pătrașcu

*Fără titlu*

acrilic pe pânză  
60 x 60 cm

*"Te rog să mă ierți dar nu pot înlătura o puternică senzație de vomă pentru că plutește în mine un fel de stare pricinuită de ceva, ca strămoșul meu paralelipipedul, congelat în văgăunile lui ascunse prin zonele noastre informe"*

Gellu Naum,  
Copacul-animal



Radu Rodideal

*Tained perception*

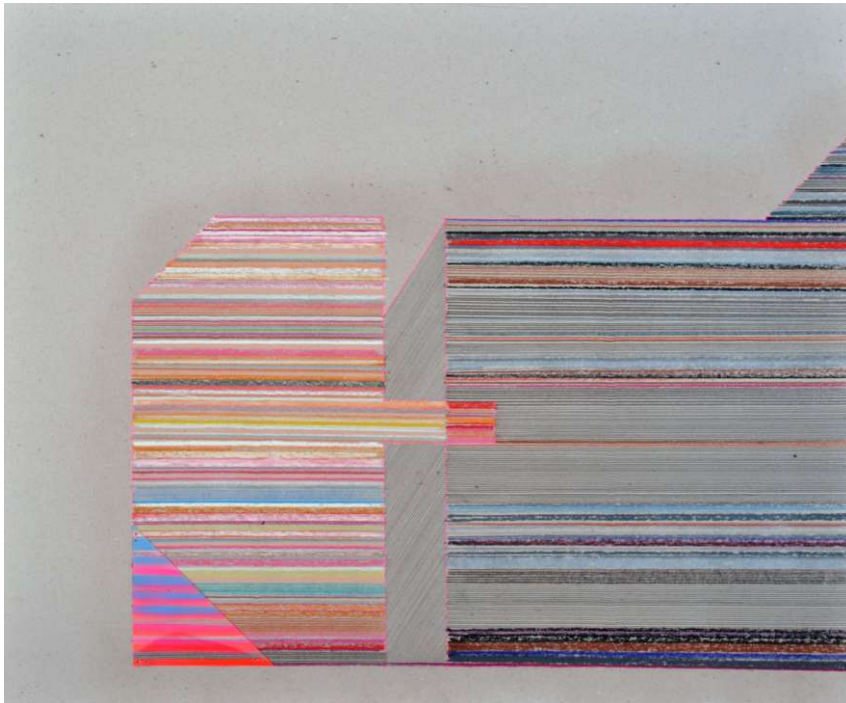
ulei pe pânză  
80 x 60 cm

*Din impresii eronate se  
nasc depresii... și invers.*

Adrian Sandu

*Impression*

mix media pe cardboard  
50 x 60 cm



*IMPRESSION*  
*prefigurează principiul*  
*acțiunii și al reacțiunii*  
*într-un tot comun. Mai*  
*mult, opune două*  
*atitudini extreme ce*  
*reacționează,*  
*influențând.*



Bogdan  
Teodorescu

*We don't need  
no education*

print foto  
60 x 70 cm

*În raport cu centrul,  
culturile periferice  
subzistă din punct de  
vedere comercial prin  
osificarea lor în exotism.*



## Ioana Ursa

### *Venice Queen*

ulei pe pânză  
70 x 100

*Inspired from the beautiful song "Venice Queen" by RED HOT CHILI PEPPERS Gloria Scott was a heroin addict and when she passed away, she had 22 years of recovery from addiction. She worked as a drug counselor at Cri-Help in North Hollywood, California and lived in Venice. She helped thousands recover from addiction.*

*(thanks, Liz - Venice Beach, CA - Scott was Liz' counselor in 1983)*

ENJOY WITH ABSOLUT RESPONSIBILITY.® [WWW.CONSUMA-RESPONSABIL.RO](http://WWW.CONSUMA-RESPONSABIL.RO)



# CREATE EVERYTHING FROM NOTHING

RAFAEL GRAMPÁ, GRAPHIC NOVEL CREATOR, IS ONE OF FOUR INSPIRING ARTISTS WHO HAVE TRANSFORMED THEMSELVES AND THEIR CREATIVE DISCIPLINE. DISCOVER THEIR JOURNEY AT [ABSOLUT.COM](http://ABSOLUT.COM)

**ABSOLUT.®**  
TRANSFORM TODAY

ABSOLUT® VODKA. PRODUCT OF SWEDEN. DISTILLED FROM GRAIN. ABSOLUT COUNTRY OF SWEDEN VODKA & LOGO, ABSOLUT BOTTLE DESIGN AND ALL OTHER ABSOLUT TRADEMARKS ARE TRADEMARKS OWNED BY THE ABSOLUT COMPANY. © 2010 THE ABSOLUT COMPANY. ALL RIGHTS RESERVED.

Inițiativă  
susținută de

**ABSOLUT.**<sup>®</sup>

Parteneri care susțin  
arta contemporană

**TUCA ZBARCEA  
ASOCIATII**



FRIEDRICH WILHELM RAIFFEISEN  
Banking Since 1886

Cu sprijinul

ASOCIATIA  
*Impunând pentru o viață mai bună*

Parteneri

**INNOVA**  
interiorism  
interior design & decor

**(inside)**  
home.ro



Băcănă Veche



neuhaus  
Contemporary Interiors



Parteneri media



ArtClue

casamea

CĂMINUL

onlinegallery.ro  
pixels of culture



**Art  
Yourself**  
contemporary art gallery

Art Yourself Gallery, Str. Nicolae Ionescu 11, București, +40 21 3611589, office@artyourselfgallery.ro  
Program: de marți până vineri, între orele 12<sup>00</sup> și 19<sup>00</sup> și sâmbăta între orele 10<sup>00</sup> și 13<sup>00</sup>.

www.artyourselfgallery.ro